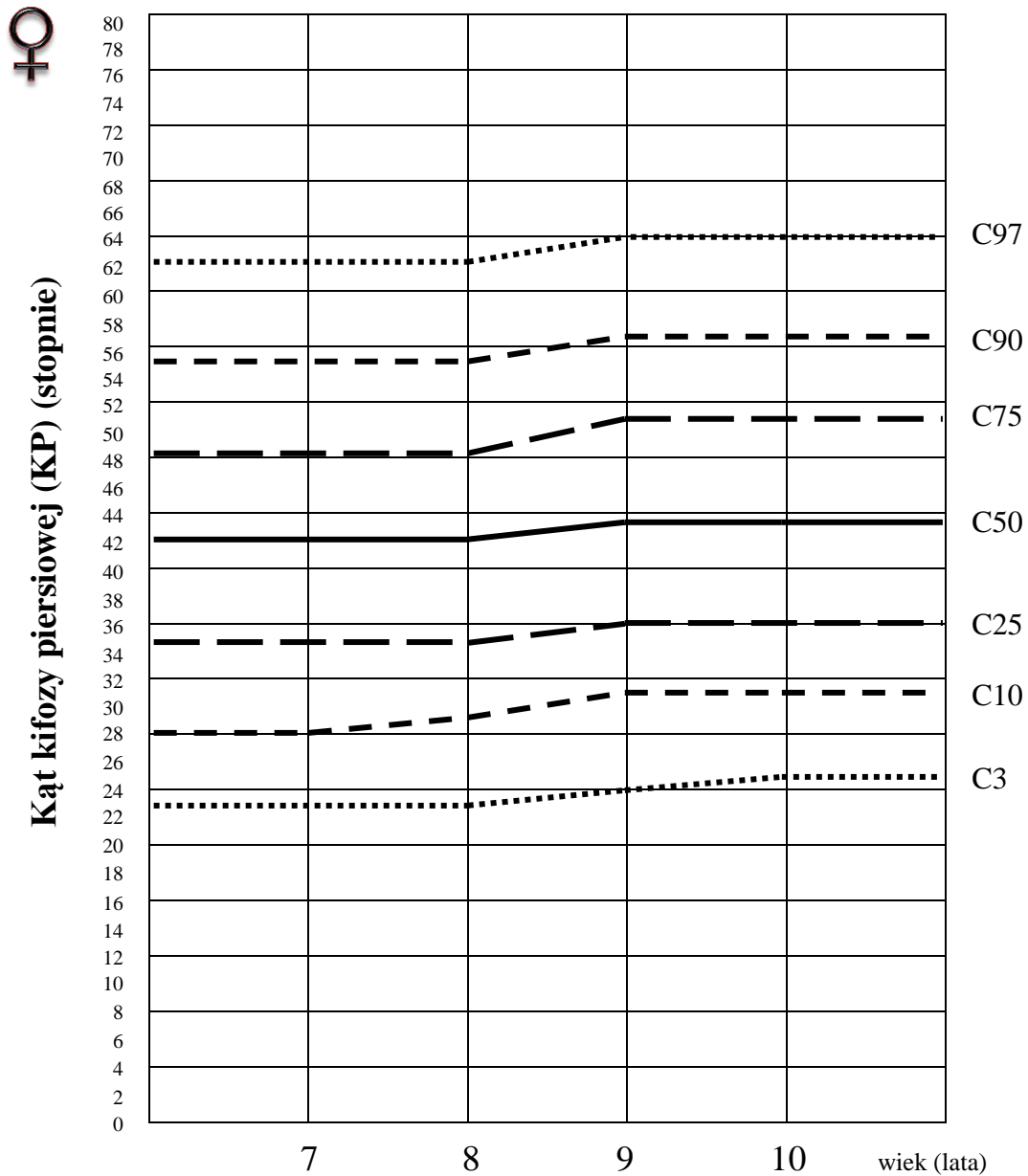


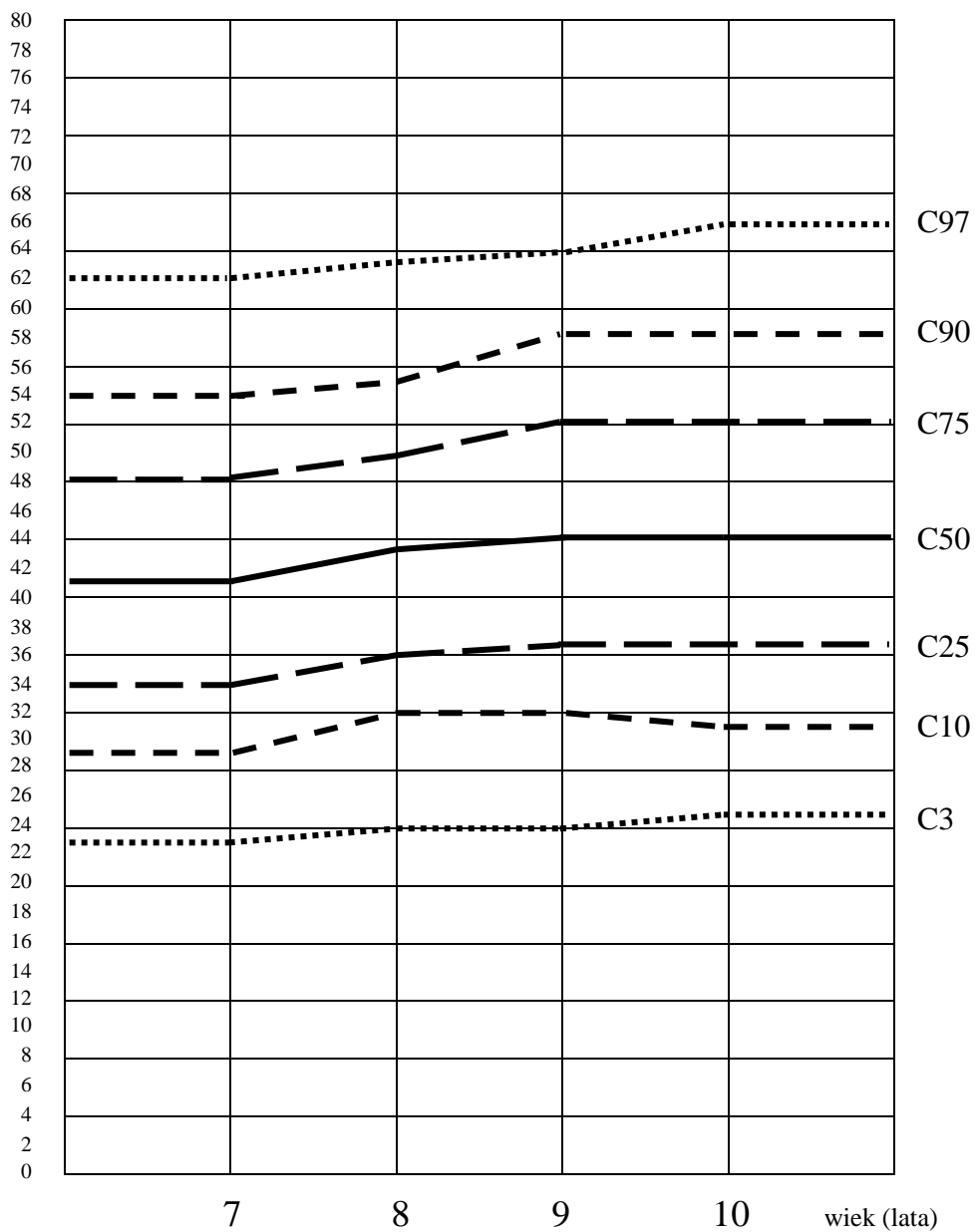
Załącznik 18 - Siatki centylowe krzywizn kręgosłupa w płaszczyźnie strzałkowej dla populacji dzieci polskich w wieku 7-10 lat



Siatka centylowa kąta kifozy piersiowej (KP) – płęć żeńska



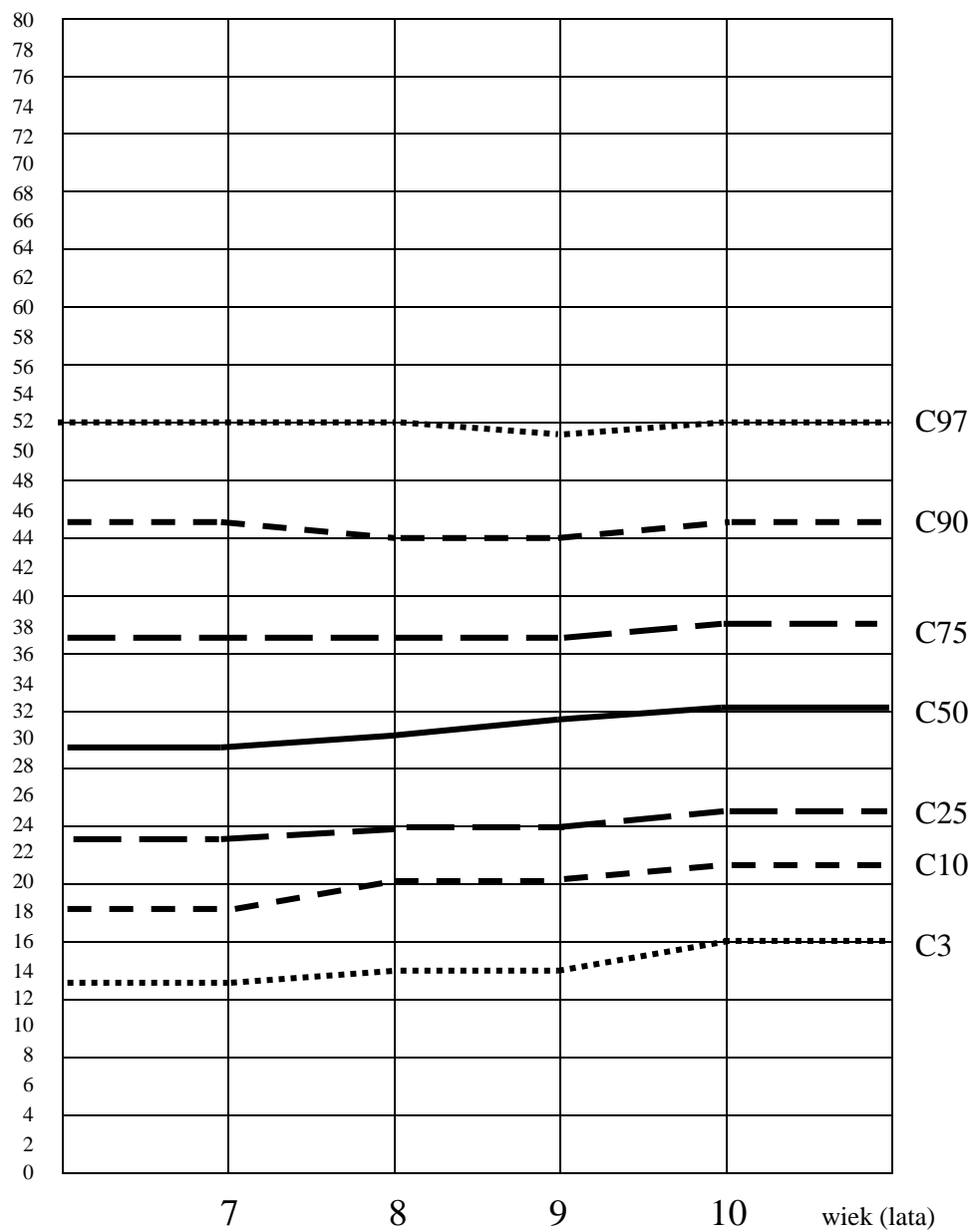
Kąt kifozy piersiowej (KP) (stopnie)



Siatka centylowa kąta kifozy piersiowej (KP) – płęć męska



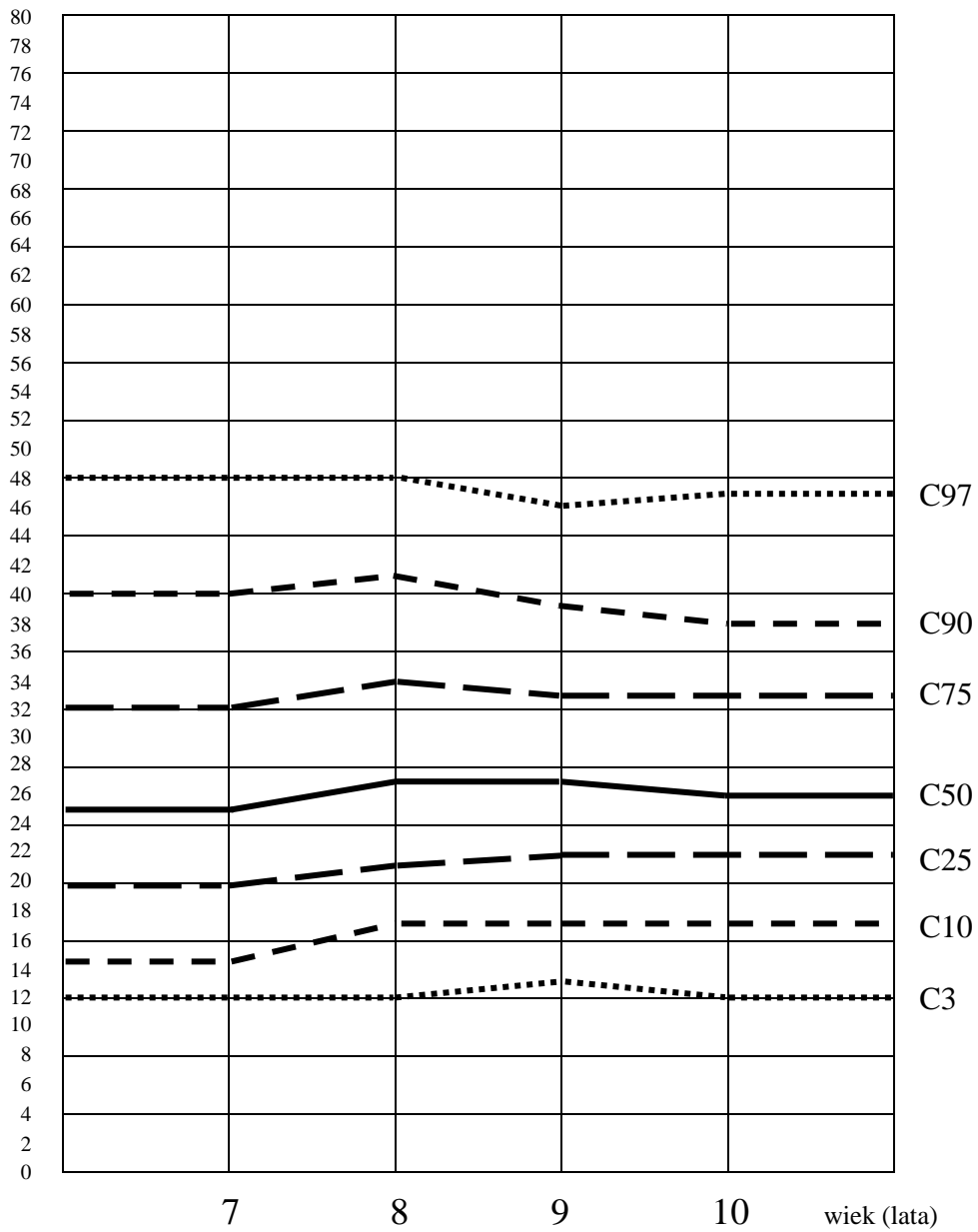
Kąt lordozy lędźwiowej (LL) (stopnie)



Siatka centylowa kąta lordozy lędźwiowej (LL) – płéć żeńska



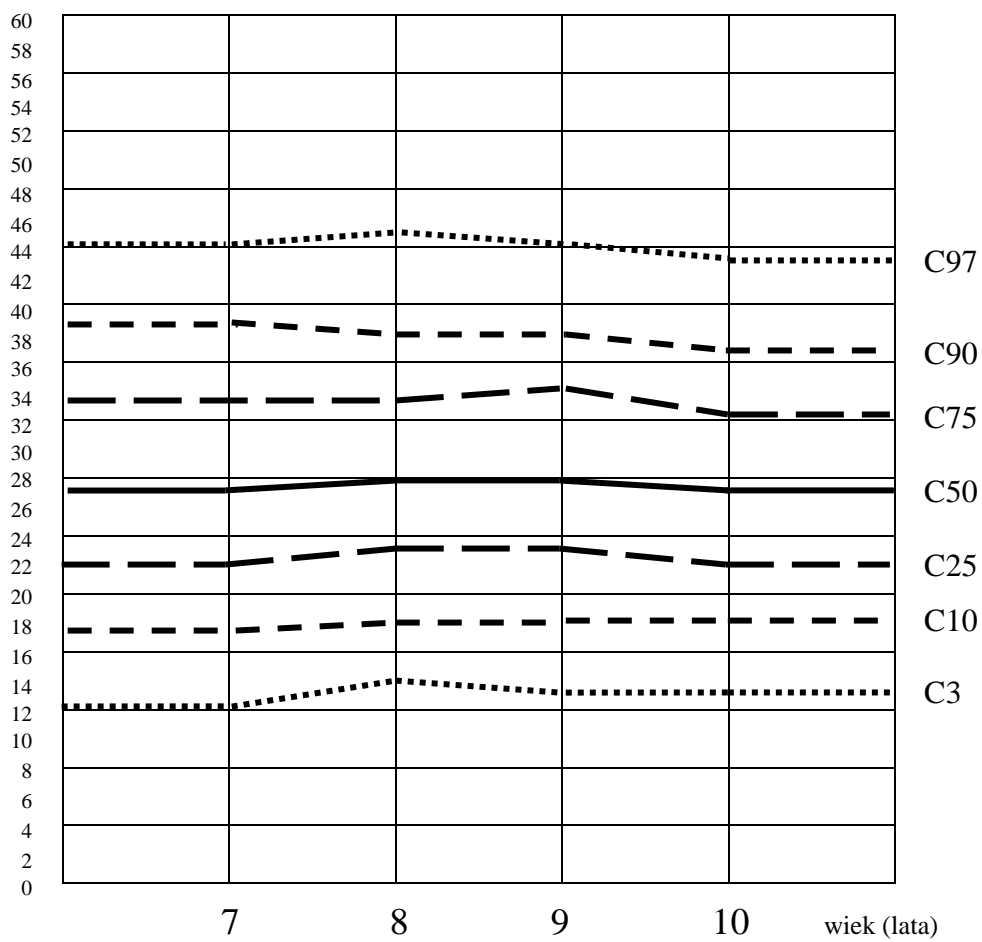
Kąt lordozy lędźwiowej (LL) (stopnie)



Siatka centylowa kąta lordozy lędźwiowej (LL) – płęć męska



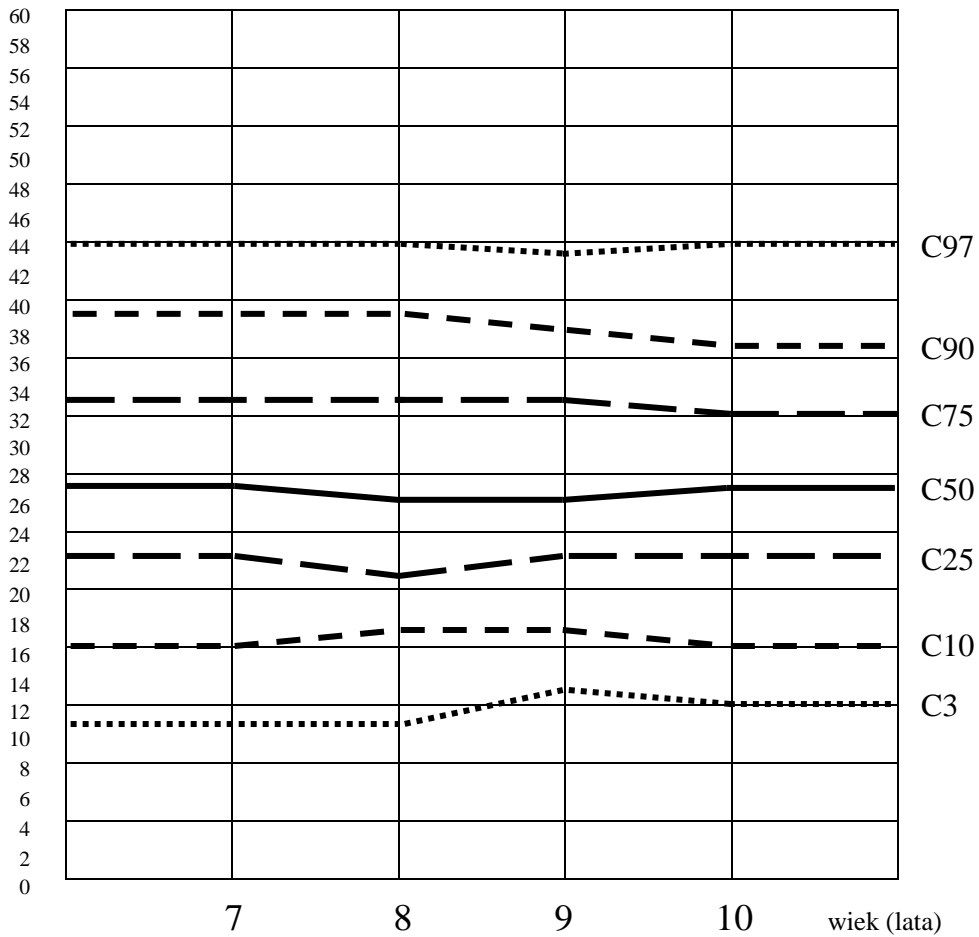
Kąt nachylenia kości krzyżowej (KK) (stopnie)



Siatka centylowa kąta nachylenia kości krzyżowej (KK) – płęć żeńska



Kąt nachylenia kości krzyżowej (KK) (stopnie)



Siatka centylowa kąta nachylenia kości krzyżowej (KK) – płeć męska